

請從地圖中找出每一個編號所展示的主題，並且回答底下的問題，然後把編號和答案寫在答案卡上。



蘭博蒐查線 2.0

20^個

蘭博必看
推薦主題

重點
收錄

8
卷



蘭陽博物館
LANYANG MUSEUM

4F
山之層

《迷霧森林》

寬尾鳳蝶



◎ 寬尾鳳蝶的幼蟲為了躲避天敵，把自己偽裝成什麼？
(A) 鳥大便 (B) 毒蛇 (C) 果實

盤古蟾蜍



◎ 盤古蟾蜍身上的毒液乾燥後可作為中藥材，叫作什麼？
(A) 蟾豆 (B) 蟾酥 (C) 蟾乾

扁柏



◎ 這棵扁柏為何劈腿？(A) 小時候長在枯木上，後來枯木爛掉了 (B) 被蟲蛀掉了 (C) 被伐木工人誤砍出一個洞。

4F
山之層

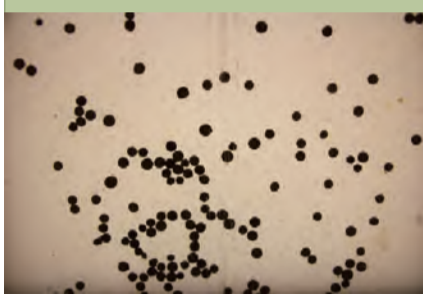
《山林與人》

伐樟製腦

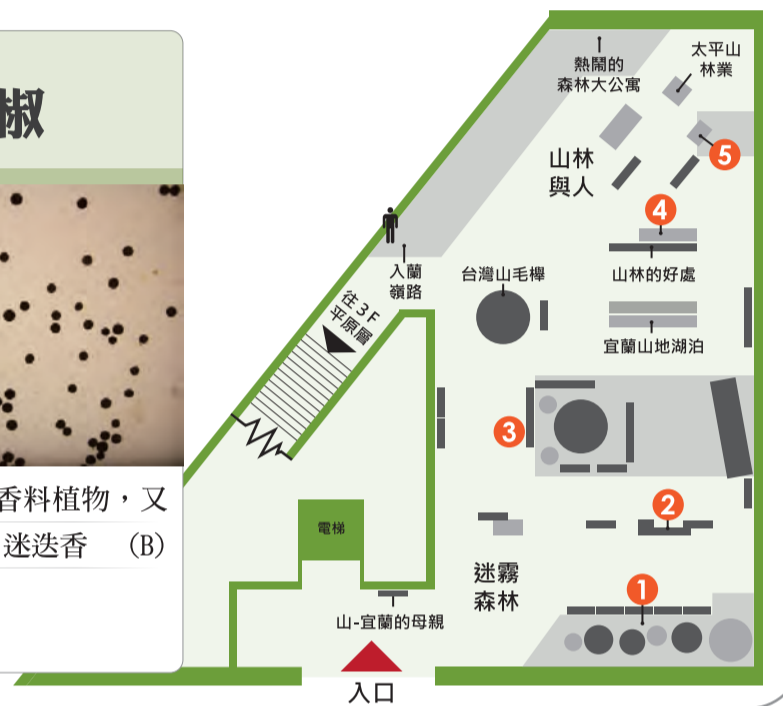


◎ 模型中將樟木刨成薄片的工具是什麼？(A) 鐮仔 (B) 引仔 (C) 鋒仔 (答案在地板下面)

山胡椒



◎ 山胡椒是一種香料植物，又叫作什麼？(A) 迷迭香 (B) 刺蔥 (C) 馬告



3F
平原層

《族群與拓墾》

泰雅家屋



◎ 泰雅家屋內大多會在火堆上懸吊物品來防蟲及除溼。請問展場裡沒有懸吊哪一樣物品？(A) 織布機 (B) 小米

噶瑪蘭



◎ 噶瑪蘭人大多住在哪裡？
(A) 山上 (B) 山邊的丘陵地 (C) 靠水的平原

泰雅人



◎ 泰雅人的祖訓和行為規範叫作什麼？(A) DADA (B) GAGA (C) LALA

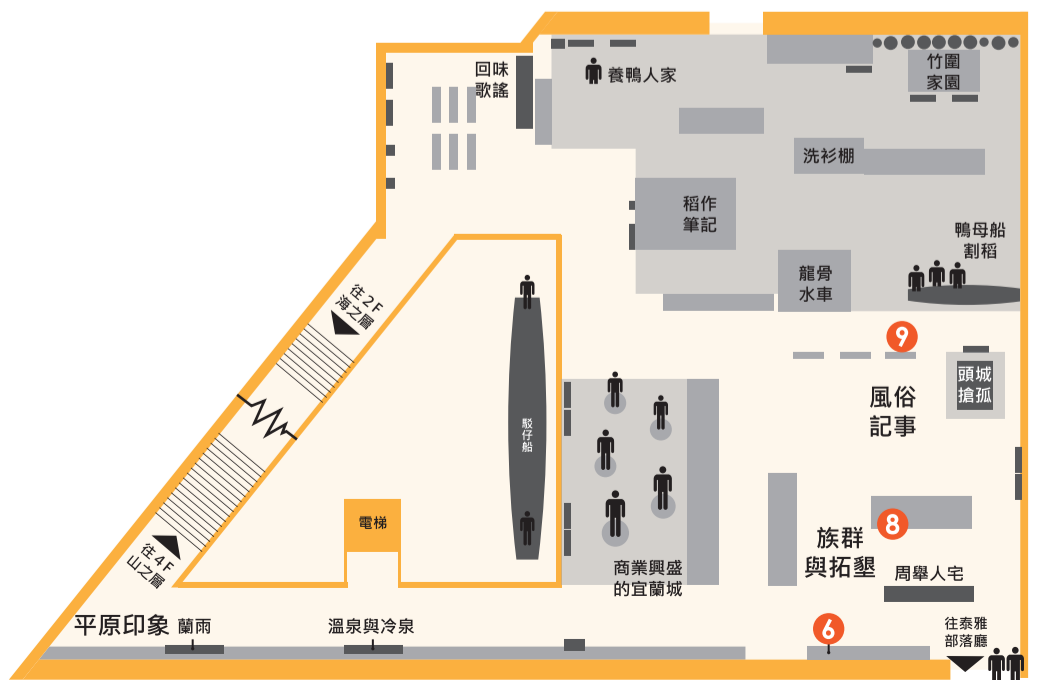
3F
平原層

《風俗記事》

拜廟



◎ 拜廟的儀式除了祈求平安外，主要還有什麼目的？
(A) 祭拜祖先 (B) 超渡冤死的亡魂。



7

3F

平原層

《水與宜蘭生活》

竹圍家園



- ◎ 為何過去蘭陽平原隨處可見竹圍景觀？它有什麼作用？
 (A) 夏天可防颱 (B) 冬天可擋東北季風 (C) 以上皆是

逃冬(討冬)



- ◎ 請問地板下的小鴨子在收割後的稻田裡做什麼？(A) 覓食 (B) 施肥 (C) 以上皆是

鴨賞



- ◎ 為了增加香氣，在製作鴨賞時通常會在炭火裡放什麼？
 (A) 香蕉皮 (B) 甘蔗皮 (C) 櫻桃木皮

龜甲笠



- ◎ 下列何者不是龜甲笠的功能？(A) 掩飾行蹤 (B) 防曬 (C) 遮雨

3F

平原層

《昔日河運》

駁仔船



- ◎ 請問駁仔船上載的是什麼？
 (A) 西瓜 (B) 白甘蔗 (C) 竹子

賣什細



- ◎ 這位賣什細的小販所販售的物品不包括下列哪一個？
 (A) 髮夾 (B) 香水 (C) 梳子



2F

海之層

《黑潮+討海人》

釣艚仔



- ◎ 請問釣艚仔這種漁法一艘竹筏上面通常有幾個人在操作？(A) 1人 (B) 3人 (C) 5人。

魚群來了



- ◎ 天花板上追趕飛魚群的大魚是什麼魚呢？(A) 鬼頭刀 (B) 雨傘旗魚 (C) 鮪魚
 (答案可以在魚類模型牆上找到)

黑潮



- ◎ 為什麼黑潮是深黑色的？
 (A) 汙染嚴重 (B) 水太乾淨 (C) 底下魚群太豐富

燒玉式內燃機



- ★ 內燃機其實就是漁船的什麼？(A) 引擎 (B) 冷凍設備 (C) 備用發電機

2F

海之層

《水鳥天堂》

溼地



- ◎ 請問躲在蘆葦叢中的鳥類是小白鷺跟誰？(A) 栗小鷺 (B) 中杓鷺 (C) 鳳頭潛鴨

